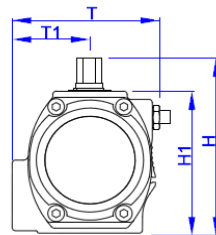
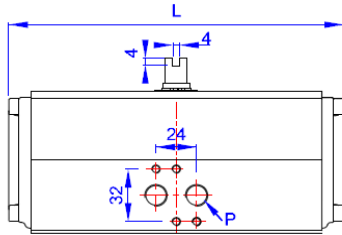
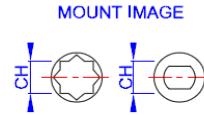
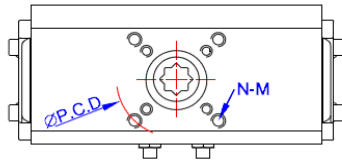
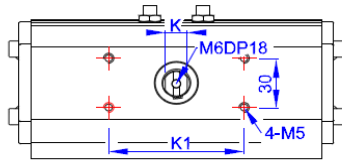


AD双作用系列产品尺寸图



P	
A50~A210	PT1/4
A250	PT1/4
	PT3/8
	PT1/2

UNIT : mm

MODEL	K1	ISO	P.C.D(φ)	N-G	K	L	T	T1	H	H1	CH	DTH	WG(Kg)
AD50	80	F03/F05/F07	36/50/70	4-M5/M6/M8	9	162	75	40	90	70	11*11	13	1.4
											#14*14	14	
											#9.7*φ15	14	
AD65	80	F05/F07	50/70	4-M6/M8	13	202	89	46	107	87	14*14	17	2.3
											#11.7*φ17	17	
											#9.7*φ15	14	
AD80	80	F07	70	4-M8	13	253	101	49.5	126	106	17*17	19	3.9
											#14.7*φ19	20	
AD100	80	F07/F10	70/102	4-M8/M10	19	311	129	61.5	148	128	22*22	26	6.7
											#17.7*φ22	26	
AD125	80	F07/F10	70/102	4-M8/M10	19	390	151	71.5	174	154	22*22	26	11.3
AD140	80	F10/F12	102/125	4-M10/M12	24	431	164	77	192	172	27*27	30	16.4
											#22*22	30	
AD160	80	F14	140	4-M16	24	506	188	89	216	196	36*36	30	23.7
		#F10/F12	#102/125	#4-M10/M12							#27*27		
AD185	80/130	F14	140	4-M16	30	578	217	102	254	224	36*36	30	34.8
AD210	130	F16	165	4-M20	36	605	231	115	284	254	46*46	60	45.5
		#F14									#36*36	50	
AD250	130	F16	165	4-M20	36	755	301	152	335	305	46*46	60	65.8
*AD300	130	F16/F25	165/254	4-M20/8-M16	36	900	360	170	408	378	55*55	60	78.0

带 '#' 是可选项。 带 '*' 是正在研发，数据可能有变化。

* 科仁加公司保留以上数据得最终解释权，如有变更，恕不另行通知，请咨询0531-88588198。

2015年5月23日