

产品选型手册



气动执行器



电动执行器



韩国科仁加中国代表处

山东科仁加自控设备有限公司

地址：山东省济南市历下区奥体西路1333号

力高国际财富广场10号楼1311室

<http://www.kosa-plus.com.cn>

Tel : (+86) 0531-88588198

Fax: (+86) 0531-88586385

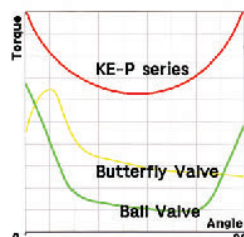
E-mail: info@kosa-plus.com.cn



电动执行器 (KE-P 系列)



- 适合于旋转90° 的蝶阀、球阀等。
- 连接符合ISO标准，方便组装阀门及配件。
- 简单方便的设计让使用者一目了然。



凸出的阀位显示器

- 在远方也很容易看到阀门的开关状态。

阀位显示器

- 使用颜色塑料组装，在强烈的阳光下颜色也不会脱色，可长时间使用。

热保护

- 内置热保护开关，具有热保护功能。

防脱落螺栓

- 即使打开端盖，也不会丢失螺栓。



接线盒

- 无需打开整个产品，只需打开独立的接线盒，即可安全、方便的接线。

节能设计

- 使用专用电机，电量消耗最低化



► 性能

型号	扭矩 (Nm)			开关时间 50Hz/ 60Hz(sec)	额定电流 (A)					负载率 (%)	电机绝缘等级	手轮转数
	0°	45°	90°		AC(1PHASE)		AC(3PHASE)		DC			
					110V	220V	380V	440V	24V			
KE010-3P	100	65	100	22/18	0.5	0.3	N/A	N/A	3	S2 40%	*F	15
KE010-4P	80	50	80	18/14	0.5	0.3	N/A	N/A	3	S2 40%	*F	11
KE010-5P	60	40	60	14/11	0.5	0.3	N/A	N/A	3	S2 40%	*F	9
KE016-3P	160	107	160	28/23	1.05	0.55	N/A	N/A	5	S2 40%	*F	19
KE016-4P	130	85	130	22/18	1.05	0.55	N/A	N/A	5	S2 40%	*F	16
KE016-5P	100	65	100	18/14	1.05	0.55	N/A	N/A	5	S2 40%	*F	13
KE028-3P	280	190	280	40/33	1.05	0.55	N/A	N/A	5	S2 40%	*F	23
KE028-4P	240	160	240	30/25	1.05	0.55	N/A	N/A	5	S2 40%	*F	19
KE028-5P	190	125	190	24/20	1.05	0.55	N/A	N/A	5	S2 40%	*F	15
KE040-3P	400	270	400	40/33	1.5	0.7	0.15	0.16	7	S2 40%	*F	23
KE040-4P	350	240	350	30/25	1.5	0.7	0.15	0.16	7	S2 40%	*F	19
KE040-5P	300	220	300	24/20	1.5	0.7	0.15	0.16	7	S2 40%	*F	15
KE050-3P	500	350	500	40/33	2	1	0.28	0.30	N/A	S2 40%	F	23
KE050-4P	450	310	450	30/25	2	1	0.28	0.30	N/A	S2 40%	F	19
KE050-5P	400	280	400	24/20	2	1	0.28	0.30	N/A	S2 40%	F	15

*电机绝缘等级DC24V是“B”

► 选型参数

阀门尺寸		球阀 (2WAY/10K/#150)	蝶阀 (10K/#150)
1/2"	15A	KE002	
3/4"	20A	KE004	
1"	25A		
1-1/4"	32A	KE005	
1-1/2"	40A	KE006	
2"	50A	KE008	KE004
2-1/2"	65A	KE010	KE005
3"	80A	KE016	KE006
4"	100A	KE028	KE008
5"	125A	KE040	KE010
6"	150A	KE050	KE016
8"	200A		KE028
10"	250A		KE040
12"	300A		KE050

• 此数据仅供参考，数据会因为阀门的材料，压力，使用环境的变化而变化。

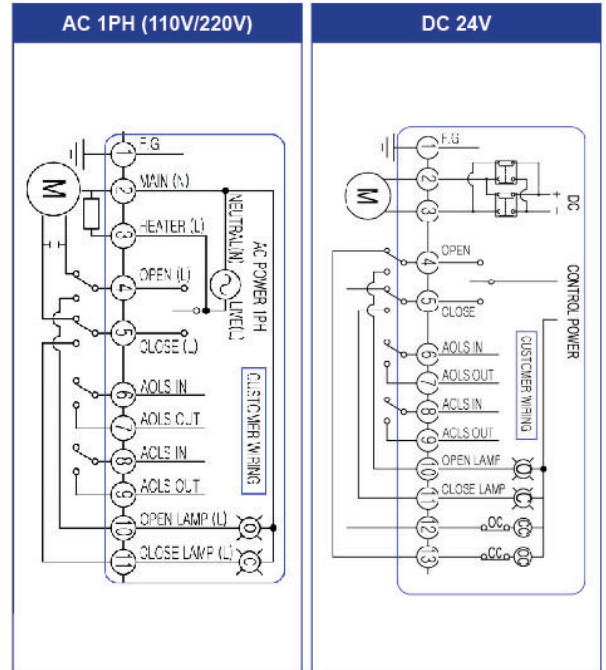
• 科仁加公司保留数据的最终解释权，如有变更，恕不另行通知。

电动执行器 KE-P

▶ 标准参数

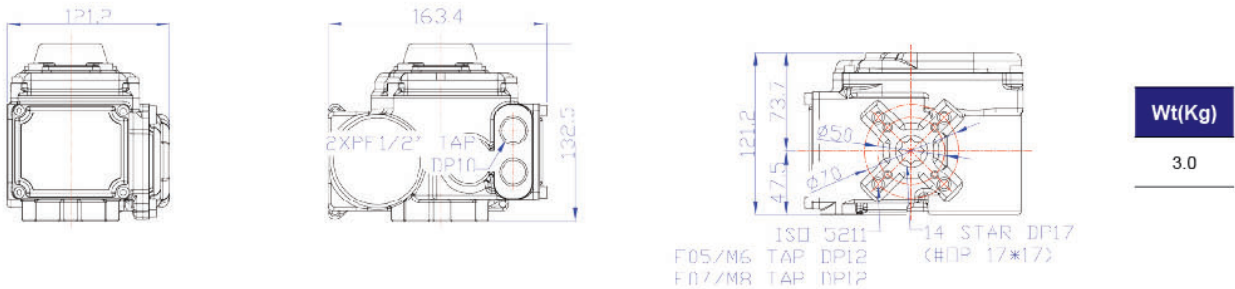
外壳	防护等级 IP67
电机电源	110V, 220V AC 50Hz/60Hz, 24V DC
负载率	S2 40%, 最大30秒
指示器	圆顶型机械指示器
限位开关	2X 开/关 (SPDT 250VAC/16A)
手动操作	KE010~KE016 ; 6mm六角扳手(HEX.) KE028~KE050 ; 8mm六角扳手(HEX.)
行程	90°±5°
接线孔	2-PF1/2"
环境温度	-20°C~+60°C
外涂层	粉末喷涂
干燥器	1PH 220V/110 5W

▶ 接线图 (KE010~KE050)

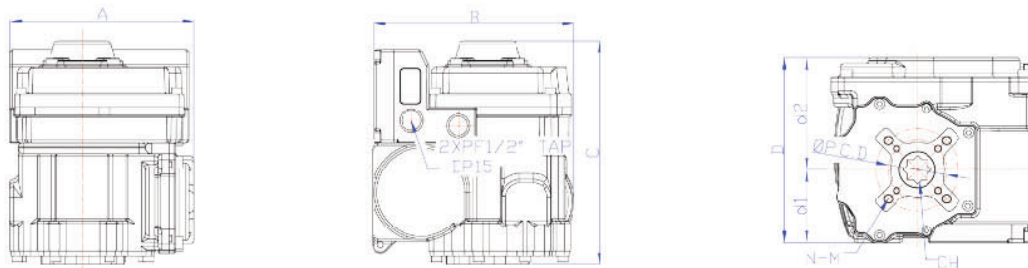


▶ 尺寸图

KE010



KE016~050



#Option

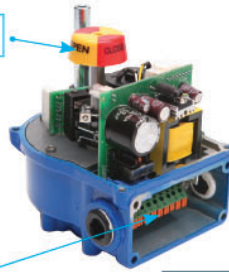
型号	A	B	C	D	d1	d2	ISO	P.C.D	N-M	CH	DTH	Wt(Kg)
KE016	157.0	170.5	189.8	157	62	95	F05/F07/#F10	50/70/#102	4-M6/M8/M10	17	19	6.2
KE028	181.9	208.9	209.0	181.9	73.7	108.2	F07/F10/#F12	70/102/#125	4-M8/M10/#M12	22	19	8.9
KE040												9.4
KE050												9.4

电动执行器 (KE-G系列)



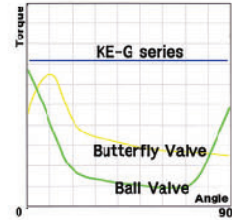
阀位显示器

使用颜色塑料组装, 在强烈的阳光下颜色也不会褪色, 可长时间使用。



接线盒

无需打开整个产品, 只需打开独立的接线盒, 即可安全方便的接线。



尺寸	球阀 (2WAY/10K/#150)	蝶阀 (10K/#150)
1/2"	15A KE002	
3/4"	20A KE004	
1"	25A KE005	
1-1/4"	32A KE006	
1-1/2"	40A KE008	
2"		50A KE004
2-1/2"		65A KE005
3"		80A KE006
4"		100A KE008

标准参数

► KE002/KE004/KE006/KE008 (Single-voltage Type)

型号	扭矩(Nm)	开关时间 50Hz/60Hz(sec)	额定电流 (A)			负载率 (%)	手轮转数
			AC(1PH)		DC		
			110V	220V			
KE002-6G	20	17.5/14.5	0.2	0.1	2.5	S2 40%	3
KE002-5G	10	7/6	0.2	0.1	2.5	S2 40%	3
KE004-5G	40	14.5/12	0.38	0.2	3	S2 40%	3
KE004-4G	15	6/5	0.38	0.2	3	S2 40%	3
KE006-6G	60	18/15	0.5	0.3	3	S2 40%	3
KE006-5G	25	8/6.5	0.5	0.3	3	S2 40%	3
KE008-6G	80	17/14	0.5	0.3	3	S2 40%	20
KE008-5G	40	8/6	0.5	0.3	3	S2 40%	20

-KE006's data can be changed.

► KE005 (Multi-voltage type)

型号	扭矩(Nm)	开关时间 50Hz/60Hz(sec)	额定电流 (A)			负载率 (%)	手轮转数
			100V~250V AC	24V AC/24V DC	24V DC*		
KE005-8G	50	13	0.5~0.2	3.5A	3.5A	S2 40%	18
KE005-7G	20	6	0.5~0.2	3.5A	3.5A	S2 40%	18

*24V DC is Control Board embedded.

标准配置

► KE002/KE004/KE006/KE008

#Option

外壳	WEATHER PROOF IP67
电机电源	110V, 220V AC 1PH 50Hz/60Hz, 24V DC
负载率	S2 40%, MAX 30minutes
指示器	DOME TYPE MECHANICAL INDICATOR
限位开关	2EACH FOR OPEN & CLOSE (SPDT 250VAC/5A)
手动操作	(KE002~006) BY SPANNER 5mm (KE008) BY WRENCH 5mm (HEX.)
行程	90°±5
接线孔	(KE002~006) 1-PF1/2" (KE008) 2-PF1/2"
环境温度	-20℃~+60℃
外涂层	粉末喷涂
干燥器	(KE002~006) N/A (KE008) 1PH 220V/110V AC
ISO5211, CH STEM, WEIGHT	(KE002) F03/F05, CH 11*11 DP15, 0.9Kg (KE004) F03/F05, CH 11*11 DP15, 1.5Kg (KE006) F03/F05/F07, CH 14*14 DP19 (KE008) F03/F05/F07, CH 14*14 DP15/ #F05/F07, #CH 17*17 DP19, 2.6Kg
CABLE ENTRY	(KE002) CABLE WIRE TYPE (KE004/KE006/KE008) TERMINAL BOX TYPE

► KE005

#Option

外壳	WEATHER PROOF IP67
电机电源	110V, 220V, AC 1PH, 50Hz/60Hz, 24V DC
负载率	S2 40%, MAX 30minutes
指示器	DOME TYPE MECHANICAL INDICATOR
限位开关	2EACH FOR OPEN & CLOSE (SPDT 250VAC/5A)
手动操作	BY WRENCH 5mm (HEX.)
行程	90°±5
接线孔	2-PF1/2"
环境温度	-20℃~+60℃
外涂层	粉末喷涂
干燥器	HEATING ELEMENT ON PCB (4wire type)
ISO5211, CH STEM, WEIGHT	F03/F05/#F07, CH 11*11 DP15/#CH 14*14 DP17, 1.3Kg
CABLE ENTRY	TERMINAL BOX TYPE